

Bpv.  
±0,000 = +217,17 m.n.m.

Akce / Project

Mateřská škola Mydlinky,  
Praha 12, Modřany

Autor / Author

Vložený obrázek #2 CEE39F31.jpg

LOXIA a.s.  
Perucká 26, 120 00 Praha 2  
T: +420 221 511 711  
E: firma@loxia.cz

Všechna práva vyhrazena! / All rights reserved!  
Neautorizovaná reprodukce a distribuce tohoto materiálu nebo  
jakékoli jeho části bude stíhána v souladu s platnými zákony  
ČR a mezinárodními úmluvami o ochraně autorských práv  
platných na území ČR.

Schválil / Approved

Datum / Date

Razítka / Stamps

Investor / Developer

Městská část Praha 12

Písková 830/25  
Praha 4 - Modřany  
143 00

Image 20323F07.jpg

Pracovní verze

Schválil / Approved

Datum / Date

Stupeň / Stage

DOKUMENTACE PRO PROVEDENÍ  
STAVBY

Část dokumentace - profese / Part documentation - trades

D.1.4.7. GASTRO

Vypracoval / Designed by

TeS, spol. s r. o. CHOTĚBOŘ

Vypracoval / Elaborated by

Ing. Karel Pilař

Kontroloval / Checked

Libor Sobotka

Dozoroval / Supervised by

Ing. arch. Jana Mastíková

Obsah / Content

Dispoziční řešení 1.NP

Měřítko / Scale

1:100

Datum / Date

31.01.2021

Číslo / Part

MS51

Profese / Discipline

F1

Stavba / Building

1

Zobrazení / View

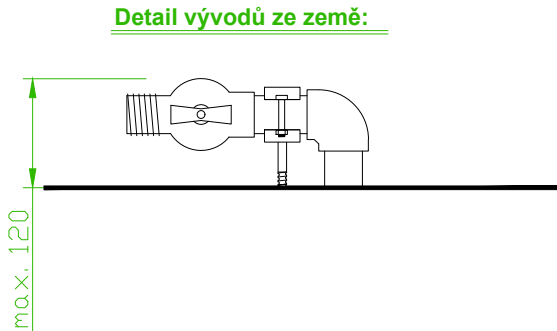
F11

Rozevření / Rotation

01

Index





- veškeré nástěnné baterie jsou součástí dodávky stavby
- vrchní hranu vývodů a kohoutů z podlahy provést max. 120 mm nad podlahou



**Mateřská škola Mydlinky,  
Praha 12, Modřany**

LOXIA a.s.  
Perucká 26, 120 00 Praha 2  
T: +420 221 511 711  
E: firma@loxia.cz

**Všechna práva vyhrazena! / All rights reserved!**  
Neautorizovaná reprodukce a distribuce tohoto materiálu nebo  
jakékoliv jeho části bude stíhána v souladu s platnými zákony  
ČR a mezinárodními uhlavami o ochraně autorských práv  
platných na území ČR.

Datum / Date

Investor / Developer

Písková 830/25  
Praha 4 - Modřany  
143 00

# Pracovní verze

Datum / Date

Stupeň / Stage

# DOKUMENTACE PRO PROVEDENÍ STAVBY

Část dokumentace - profese / Part documentation - trades

D.1.4.7. GASTRO

Vypracoval / Designed by

**TeS, spol. s r. o. CHOTĚBOŘ**

Vypracoval / Elaborated by

Ing. Karel Biláň

Kontroloval / Checked

11. 01. 11

Dozoroval / Supervised by

ing arch. Jana Mastíková

## Obsah / Content

## vodoinstalace 1.NP

Měřítko / Scale

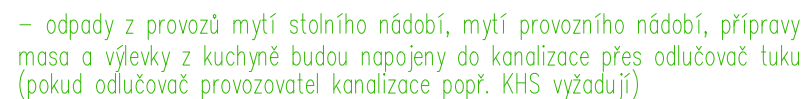
1:50

Datum / Date

51



1	2	3	4	5	6	7	8	9	10	11	12	13	14	15	16	17	18	19	20	21	22	23	24	25	26	27	28	29	30	31	32	33	34	35	36	37	38	39	40	41	42	43	44	45	46	47	48	49	50	51	52	53	54	55	56	57	58	59	60	61	62	63	64	65	66	67	68	69	70	71	72	73	74	75	76	77	78	79	80	81	82	83	84	85	86	87	88	89	90	91	92	93	94	95	96	97	98	99	100	101	102	103	104	105	106	107	108	109	110	111	112	113	114	115	116	117	118	119	120	121	122	123	124	125	126	127	128	129	130	131	132	133	134	135	136	137	138	139	140	141	142	143	144	145	146	147	148	149	150	151	152	153	154	155	156	157	158	159	160	161	162	163	164	165	166	167	168	169	170	171	172	173	174	175	176	177	178	179	180	181	182	183	184	185	186	187	188	189	190	191	192	193	194	195	196	197	198	199	200	201	202	203	204	205	206	207	208	209	210	211	212	213	214	215	216	217	218	219	220	221	222	223	224	225	226	227	228	229	230	231	232	233	234	235	236	237	238	239	240	241	242	243	244	245	246	247	248	249	250	251	252	253	254	255	256	257	258	259	260	261	262	263	264	265	266	267	268	269	270	271	272	273	274	275	276	277	278	279	280	281	282	283	284	285	286	287	288	289	290	291	292	293	294	295	296	297	298	299	300	301	302	303	304	305	306	307	308	309	310	311	312	313	314	315	316	317	318	319	320	321	322	323	324	325	326	327	328	329	330	331	332	333	334	335	336	337	338	339	340	341	342	343	344	345	346	347	348	349	350	351	352	353	354	355	356	357	358	359	360	361	362	363	364	365	366	367	368	369	370	371	372	373	374	375	376	377	378	379	380	381	382	383	384	385	386	387	388	389	390	391	392	393	394	395	396	397	398	399	400	401	402	403	404	405	406	407	408	409	410	411	412	413	414	415	416	417	418	419	420	421	422	423	424	425	426	427	428	429	430	431	432	433	434	435	436	437	438	439	440	441	442	443	444	445	446	447	448	449	450	451	452	453	454	455	456	457	458	459	460	461	462	463	464	465	466
---	---	---	---	---	---	---	---	---	----	----	----	----	----	----	----	----	----	----	----	----	----	----	----	----	----	----	----	----	----	----	----	----	----	----	----	----	----	----	----	----	----	----	----	----	----	----	----	----	----	----	----	----	----	----	----	----	----	----	----	----	----	----	----	----	----	----	----	----	----	----	----	----	----	----	----	----	----	----	----	----	----	----	----	----	----	----	----	----	----	----	----	----	----	----	----	----	----	----	-----	-----	-----	-----	-----	-----	-----	-----	-----	-----	-----	-----	-----	-----	-----	-----	-----	-----	-----	-----	-----	-----	-----	-----	-----	-----	-----	-----	-----	-----	-----	-----	-----	-----	-----	-----	-----	-----	-----	-----	-----	-----	-----	-----	-----	-----	-----	-----	-----	-----	-----	-----	-----	-----	-----	-----	-----	-----	-----	-----	-----	-----	-----	-----	-----	-----	-----	-----	-----	-----	-----	-----	-----	-----	-----	-----	-----	-----	-----	-----	-----	-----	-----	-----	-----	-----	-----	-----	-----	-----	-----	-----	-----	-----	-----	-----	-----	-----	-----	-----	-----	-----	-----	-----	-----	-----	-----	-----	-----	-----	-----	-----	-----	-----	-----	-----	-----	-----	-----	-----	-----	-----	-----	-----	-----	-----	-----	-----	-----	-----	-----	-----	-----	-----	-----	-----	-----	-----	-----	-----	-----	-----	-----	-----	-----	-----	-----	-----	-----	-----	-----	-----	-----	-----	-----	-----	-----	-----	-----	-----	-----	-----	-----	-----	-----	-----	-----	-----	-----	-----	-----	-----	-----	-----	-----	-----	-----	-----	-----	-----	-----	-----	-----	-----	-----	-----	-----	-----	-----	-----	-----	-----	-----	-----	-----	-----	-----	-----	-----	-----	-----	-----	-----	-----	-----	-----	-----	-----	-----	-----	-----	-----	-----	-----	-----	-----	-----	-----	-----	-----	-----	-----	-----	-----	-----	-----	-----	-----	-----	-----	-----	-----	-----	-----	-----	-----	-----	-----	-----	-----	-----	-----	-----	-----	-----	-----	-----	-----	-----	-----	-----	-----	-----	-----	-----	-----	-----	-----	-----	-----	-----	-----	-----	-----	-----	-----	-----	-----	-----	-----	-----	-----	-----	-----	-----	-----	-----	-----	-----	-----	-----	-----	-----	-----	-----	-----	-----	-----	-----	-----	-----	-----	-----	-----	-----	-----	-----	-----	-----	-----	-----	-----	-----	-----	-----	-----	-----	-----	-----	-----	-----	-----	-----	-----	-----	-----	-----	-----	-----	-----	-----	-----	-----	-----	-----	-----	-----	-----	-----	-----	-----	-----	-----	-----	-----	-----	-----	-----	-----	-----	-----	-----	-----	-----	-----	-----	-----	-----	-----	-----	-----	-----	-----	-----	-----	-----	-----	-----	-----	-----	-----	-----	-----	-----	-----	-----	-----



Bpv.  
±0,000 = +217,17 m.n.m.

Akce / Project

Mateřská škola Mydlinky,  
Praha 12, Modřany

Autor / Author

Vložený obrázek #2 CEE3F31.jpg

Loxia a.s.  
Perucká 26, 120 00 Praha 2  
T: +420 221 511 711  
E: firma@loxia.cz

Všechna práva vyhrazena! / All rights reserved!  
Neautorizované reprodukcí a distribuce tohoto materiálu nebo jakékoliv jeho části bude stíhána v souladu s platnými zákony ČR a mezinárodními úmluvami o ochraně autorských práv platných na uzemi ČR.

Schválil / Approved

Datum / Date

Razítka / Stamps

Investor / Developer

Městská část Praha 12  
Písková 830/25  
Praha 4 - Modřany  
143 00  

Pracovní verze

Image 20323f07.jpg

Schválil / Approved

Datum / Date

Stupeň / Stage

DOKUMENTACE PRO PŘÍPRAVU STAVBY

Část dokumentace - profese / Part documentation - trades

D.1.4.7. GASTRO

Vypracoval / Designed by  
TeŠ, spol. s r. o. CHOTĚBOŘ

Vypracoval / Elaborated by  
Ing. Karel Pilař

Kontroloval / Checked  
Libor Sobotka

Dozoroval / Supervised by  
Ing. arch. Jana Mastíková

Obsah / Content

-  
kanalizace 1.NP

Měřítka / Scale  
1:50

Datum / Date  
31.01.2021

MS51

D1.4.7.

F1

1

F13

01

Část / Part

Profese / Discipline

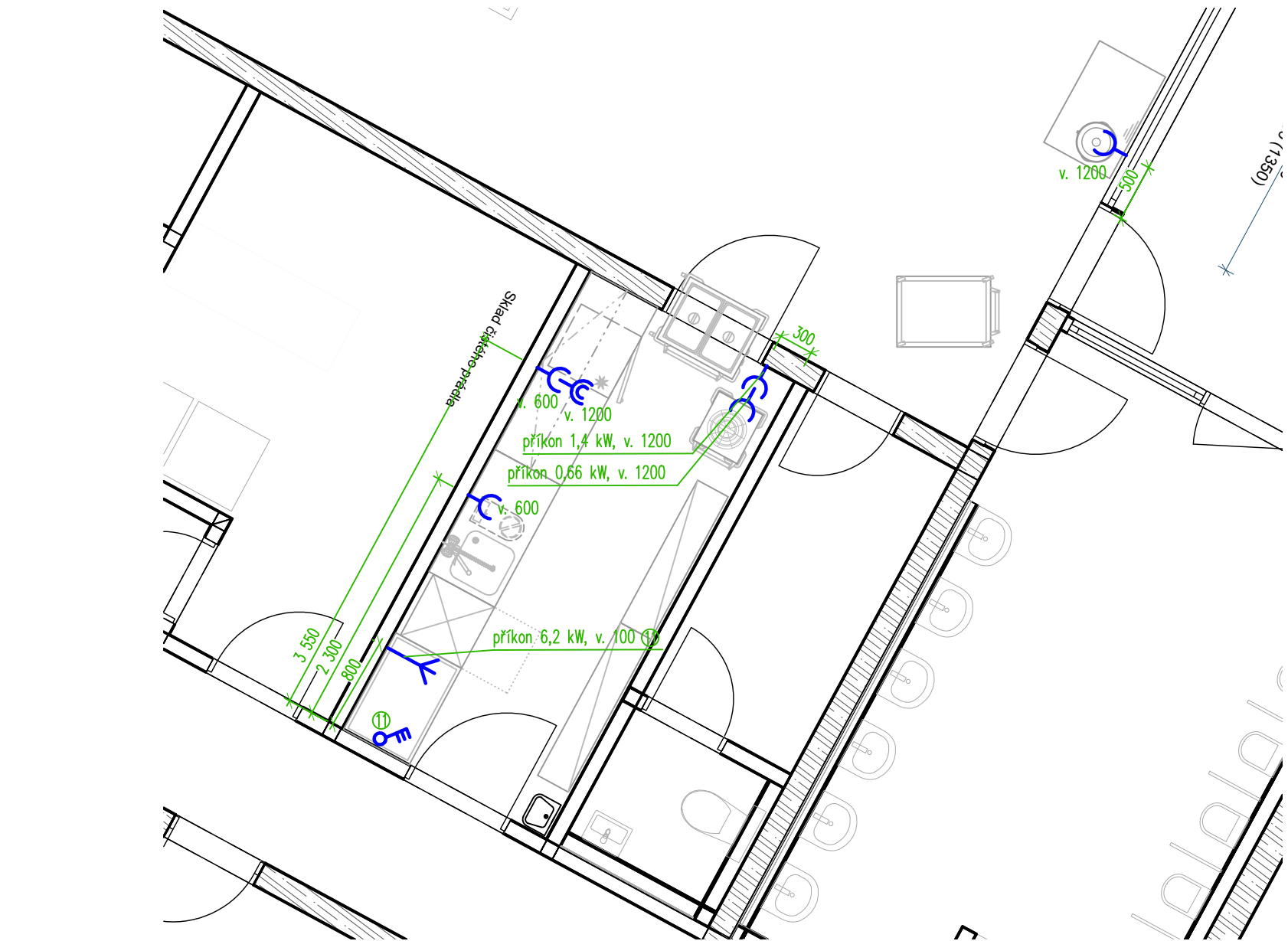
Stavění Building object

Zobrazení / View

Rozšíření / Resolution

Index



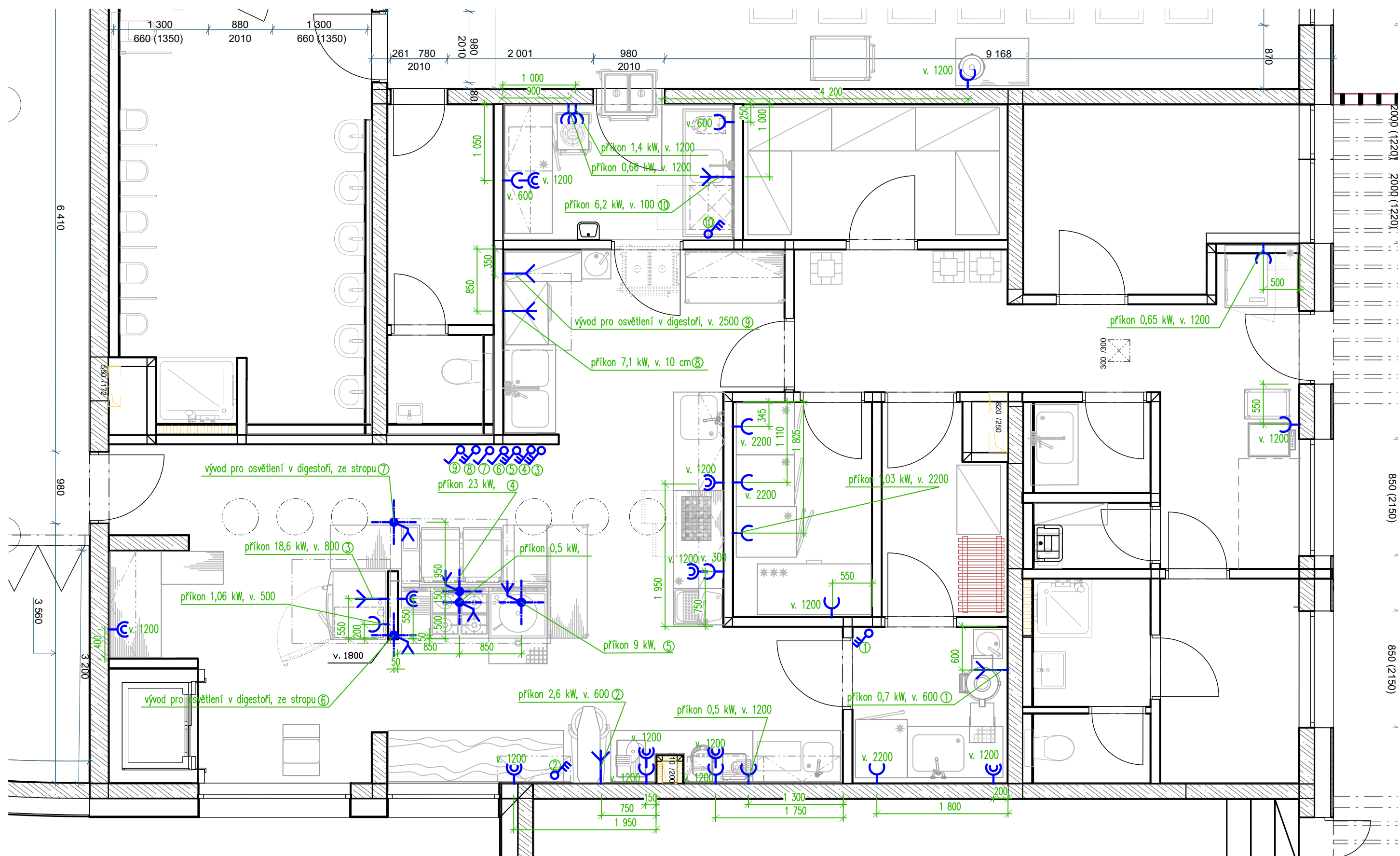


### Legenda:

- zásuvka nebo dvouzásuvka na 230V – rezerva nad pracovní plochou
- zásuvka na 230V, příkon 0,5kW (pokud není uvedeno jinak)
- vypínač na 400V
- vývod na 400V
- vývod ze země na 400V
- vývod na 230V
- vývod ze země na 230V
- vypínač na 230V

### Poznámka:

- veškeré vývody musí být z kabelu CYSY a mít volný konec min. 2500 mm
- u digestoře bude vyveden vypínatelný vývod na osvětlení 1 kW



Bpv.  
±0,000 = +217,17 m.n.m.

Akce / Project

**Mateřská škola Mydlinky,  
Praha 12, Modřany**

Autor / Author

Vložený obrázek #2 CEE39F31.jpg

LOXIA a.s.  
Perucká 26, 120 00 Praha 2  
T: +420 221 511 711  
E: firma@loxia.cz

Všechna práva vyhrazena! / All rights reserved!  
Neautorizovaná reprodukce a distribuce tohoto materiálu nebo  
jakékoliv jeho části bude stíhána v souladu s platnými zákony  
ČR a mezinárodními úmluvami o ochraně autorských práv  
platných na území ČR.

Schválili / Approved

Datum / Date

Razítka / Stamps

Investor / Developer

Městská část Praha 12

Písková 830/25  
Praha 4 - Modřany  
143 00

Schválili / Approved

Datum / Date

Stupeň / Stage

Pracovní verze

**DOKUMENTACE PRO PROVEDENÍ  
STAVBY**

Část dokumentace - profese / Part documentation - trades

D.1.4.7. GASTRO

Vypracoval / Designed by

**TeS, spol. s r. o. CHOTĚBOŘ**

Vypracoval / Elaborated by

Ing. Karel Pilař

Kontroloval / Checked

Libor Sobotka

Dozoroval / Supervised by

Ing. arch. Jana Mastíková

Obsah / Content

**- elektroinstalace 1.NP**

Měřítko / Scale

**1:50**

Datum / Date

**31.01.2021**

Část / Part

MS51

Profese / Discipline

D1.4.7.

Stavba / Objekt / Building object

F1

Zobrazení / View

1

Resoluce / Resolution

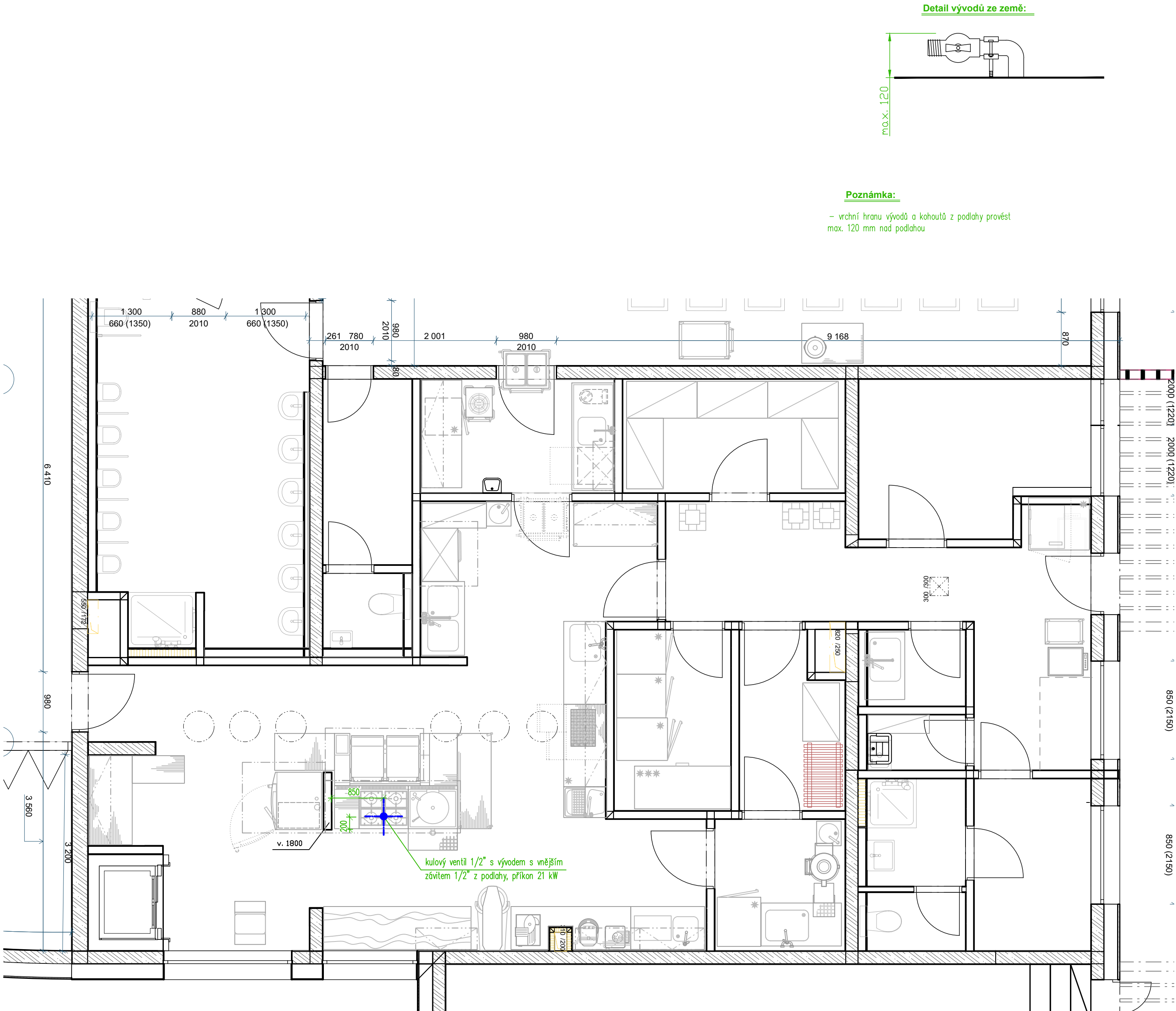
F14

Index

01







Bpv.  
±0,000 = +217,17 m.n.m.

Akce / Project

## Mateřská škola Mydlinky, Praha 12, Modřany

Autor / Author

Vložený obrázek #2 CEE39F31.jpg

LOXIA a.s.  
Perucká 26, 120 00 Praha 2  
T: +420 221 511 711  
E: firma@loxia.cz

Všechna práva vyhrazena! / All rights reserved!  
Neautorizovaná reprodukce a distribuce tohoto materiálu nebo jakékoliv jeho části bude stíhána v souladu s platnými zákony ČR a mezinárodními úmluvami o ochraně autorských práv platných na území ČR.

Schválil / Approved Datum / Date

Razítka / Stamps

Investor / Developer

**Městská část Praha 12** Image 20323F07.jpg  
Písková 830/25  
Praha 4 - Modřany  
143 00

Schválil / Approved Datum / Date

Stupeň / Stage

## DOKUMENTACE PRO PROVEDENÍ STAVBY

Část dokumentace - profese / Part documentation - trades

D.1.4.7. GASTRO

Vypracoval / Designed by

**TeS, spol. s r. o. CHOTĚBOŘ**

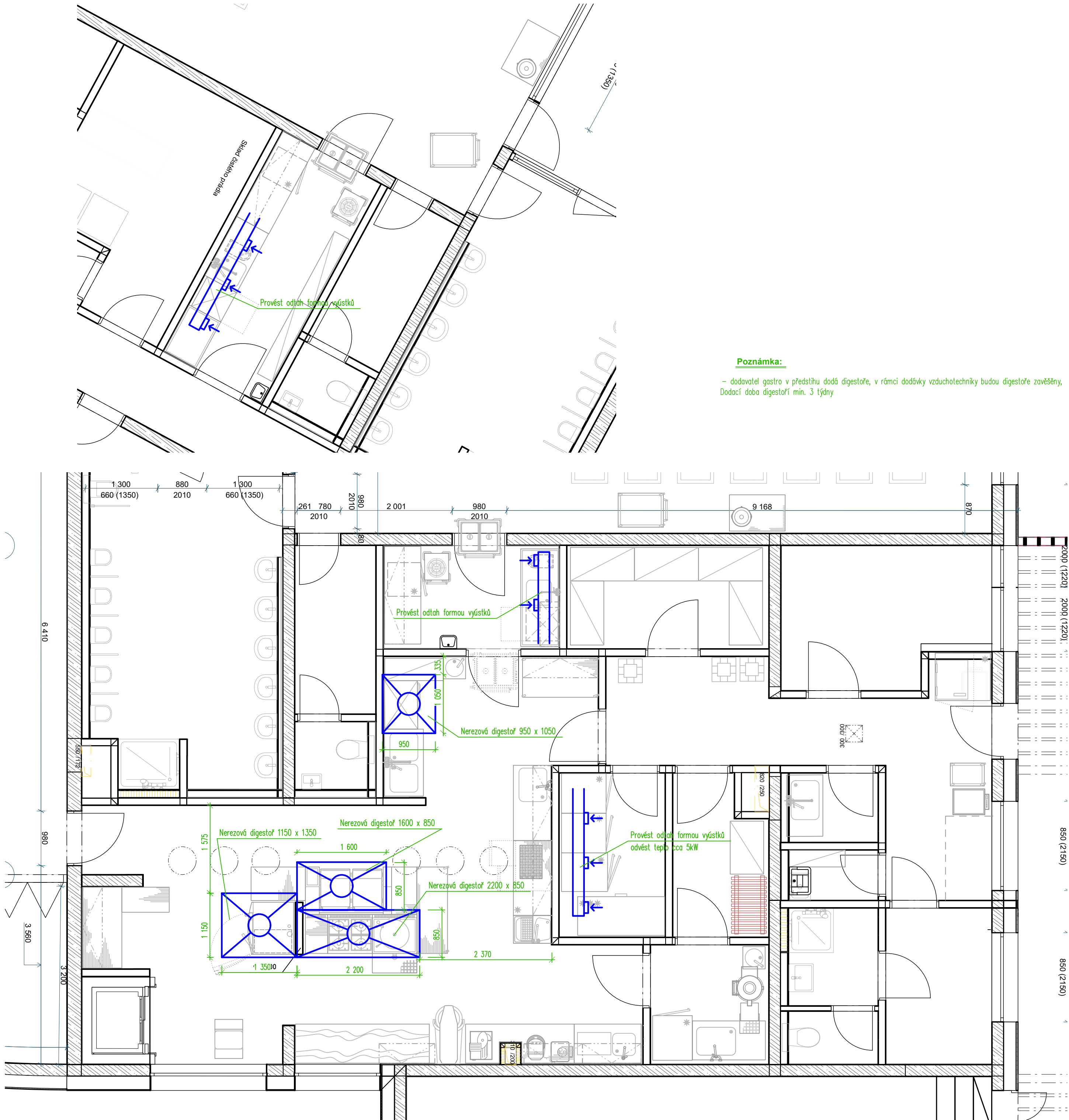
Vypracoval / Elaborated by Kontroloval / Checked Dozoroval / Supervised by

Ing. Karel Pilař Libor Sobotka Ing. arch. Jana Mastíková

Obsah / Content

- **plynoinstalace 1.NP**

Měřítko / Scale	Část / Part	Profese / Discipline	Stavební objekt / Building object	Zobrazení / View	Revize / Revision	Index
1:50	MS51	D1.4.7	F1	1	F16	01
Datum / Date						
31.01.2021						



**Poznámka:**

- dodavatel gastro v předstihu dodá digestoře, v rámci dodávky vzduchotechniky budou digestoře zavěšeny,  
Dodací doba digestoří min. 3 týdny

Bpv.  
±0,000 = +217,17 m.n.m.

Akce / Project  
**Mateřská škola Mydlinky,  
Praha 12, Modřany**

Autor / Author  
Vložený obrázek #2 CEE39F31.jpg

LOXIA a.s.  
Perucká 26, 120 00 Praha 2  
T: +420 221 511 711  
E: firma@loxia.cz

Všechna práva vyhrazena! / All rights reserved!  
Neautorizovaná reprodukce a distribuce tohoto materiálu nebo  
jakékoliv jeho části bude stíhána v souladu s platnými zákony  
ČR a mezinárodními úmluvami o ochraně autorských práv  
platných na území ČR.

Schválil / Approved  
Datum / Date

Razítka / Stamps

Investor / Developer  
**Městská část Praha 12**  
Písková 830/25  
Praha 4 - Modřany  
143 00

Schválil / Approved  
Datum / Date

Stupeň / Stage

Pracovní verze

**DOKUMENTACE PRO PROVEDENÍ  
STAVBY**

Část dokumentace - profese / Part documentation - trades  
**D.1.4.7. GASTRO**

Wypracoval / Designed by  
**TeS, spol. s r. o. CHOTĚBOŘ**

Wypracoval / Elaborated by  
Ing. Karel Pilař

Kontroloval / Checked  
Libor Sobotka

Dozoroval / Supervised by  
Ing. arch. Jana Mastíková

Obsah / Content  
**- vzduchotechnika 1.NP**

Měřítko / Scale <b>1:50</b>	Část / Part	Profese / Discipline	Stavba / Building	Zobrazení / View	Revize / Revision	Index
Datum / Date <b>31.01.2021</b>	MS51	D1.4.7	F1	1	F17	01